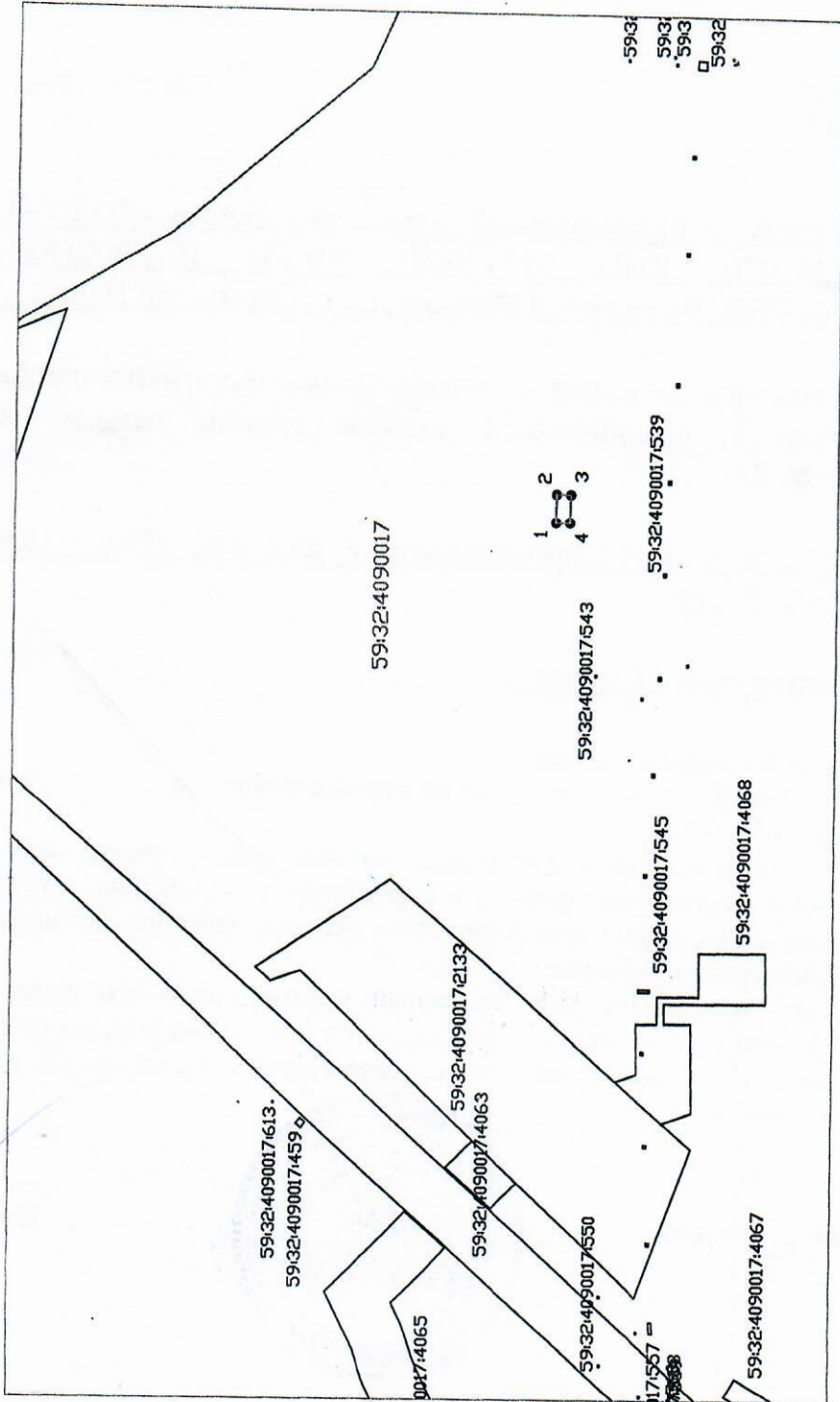


Схема предполагаемых к использованию земель или части земельного участка
 Объект: текущий ремонт нефтепровода "г.вр. н/пр "Оса-Пермь" - НПС "Пермь-П" ПК 935+68.
 Местоположение: Российская Федерация, Пермский край, Пермский муниципальный округ
 Кадастровый номер: 59:32:4090017

Площадь земель или части земельного участка, кв. м: 200
 Категория земель: -
 (при наличии)



КАТАЛОГ КООРДИНАТ

№№ точек	X	Y
1	492384,17	2203802,78
2	492383,91	2203822,77
3	492373,91	2203822,64
4	492374,17	2203802,65
1	492384,17	2203802,78

Масштаб 1:5 000

Описание границ смежных землепользователей:
 от 1 до 1 - неразграниченная государственная собственность

Заявитель: Начальник отдела
 землеустройства по Пермскому региону
 Р.Р. Петров

(подпись, расшифровка подписи)

МП

(для юридических лиц и
 индивидуальных предпринимателей)

Условные обозначения:

- граница предполагаемых к использованию земель
- граница земельного участка по сведениям ЕГРН
- 1 - обозначение поворотной точки
- кадастровый номер земельного участка 59:32:4090014:539